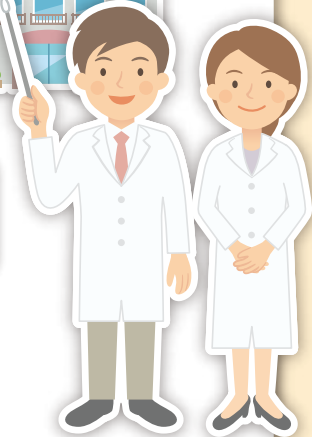


介護施設のみなさまへ

医療法人
愛光会

たつの胃腸科整形外科

胃腸科・整形外科・リハビリテーション科



訪問診療のご案内

24時間365日 サポート

月2回定期訪問

こんなお悩みございませんか？



たつの胃腸科整形外科 がサポートいたします！

CASE 1 夜間や休日に
入居者が急に具合が悪くなった…

24時間に対応していますので、いつでもお電話ください。状況により電話もしくは往診にて対応いたします。

在宅患者様への
24時間365日対応可能



CASE 2 夜勤の介護士が
医療的に判断できない事がある…

24時間オンコール体制ですので、緊急コールを頂ければ、担当の看護師による適切な指示・臨時往診を行います。

連携訪問看護ステーションとの
24時間看護師によるオンコール体制



CASE 3 緊急に診てほしい
患者様がいますので
すぐに往診に来てほしい…

緊急時でもご連絡頂ければ、当日、時間を調整してドクターや看護師が往診にお伺いさせていただきます。

緊急時に往診実施
(看護師のみの場合もあり)



CASE 4 ターミナルの
患者様にも治療や
診察ができないか…

豊富なターミナル実績で、末期ガン患者様の対応、疼痛コントロールや点滴等の管理も対応可能です。

**ターミナルケア
実績あり**



CASE 5 医療依存度が高い
患者様の受け入れ体制が
不安…

市立東大阪総合医療センター、八尾市立病院が連携登録医ですので、医療依存度の高い患者様の対応が可能です。

**医療依存度の高い
患者様の対応が可能**



初回より訪問可能です

初めての方でもクリニックにご来院いただくことなく、初回より施設へご訪問いたします。

訪問可能地域 東大阪市、長瀬、弥刀地域を中心にその周辺



**クリニックへの
送迎サービスあり**
当クリニックへの受診が必要な場合は送迎を実施いたします。ご相談下さい。

お気軽に
お問い合わせ
ください

医療法人
愛光会 **たつの胃腸科整形外科**

お問い合わせは…

TEL06-6729-9200

〒577-0833 大阪府東大阪市柏田東町9-20 <https://tatsuno-cl.jp>